

ZH feladatok



Budapest University of Technology and Economics



Department of
Telecommunications and Media Informatics

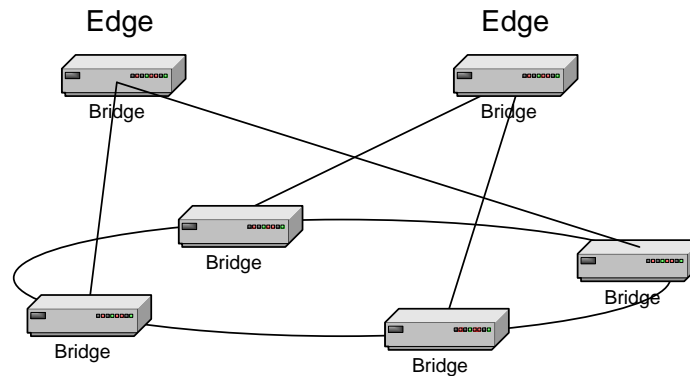
- 10 kérdés, fele gyakorlati
- Elméleti kérdések:
 - Röviden kifejtendőek
 - PL1: Mi a VLAN és hogyan működik?
 - PL2: Mi az FDMA? Működhet-e párhuzamosan TDD-vel? A választ indokoljátok!
 - Gyakorlati
 - Levezetendő
 - Gyakorlatokon tárgyalt témákból

Gyakorlati kérdés példák - 1



BME-TMIT

- STP/MSTP



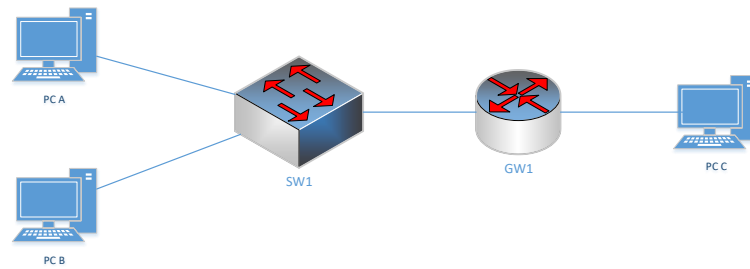
- Adott topológia, rajzoljátok fel a fát
 - RSTP
 - MSTP esetén

Gyakorlati példák - 2



BME-TMIT

- Csomag továbbítás az alábbi hálózaton
 - Ethernet, ARP, IP



Gyakorlati példák - 3



- IP címzés
 - IP címek – Netmask, egy hálózaton vannak?
- Routing tábla
 - Longest prefix match
- CIDR
 - tömörítés

Kérdések?



Budapest University of Technology and Economics



Department of
Telecommunications and Media Informatics